

Государственное учреждение образования
«Октябрьская средняя школа Витебского района
имени Героя Советского Союза Ивана Павловича Соболева»

**Продуктивные практики использования
кукольного театра «Батлейка»
в образовательном процессе
с учащимися с особенностями
психофизического развития**

Лобань Ольга Васильевна,
учитель-дефектолог




Театр – это волшебный мир.

Он даёт уроки красоты,
морали и нравственности.

А чем они богаче, тем успешнее идёт развитие
духовного мира детей.

Б.М.Теплов



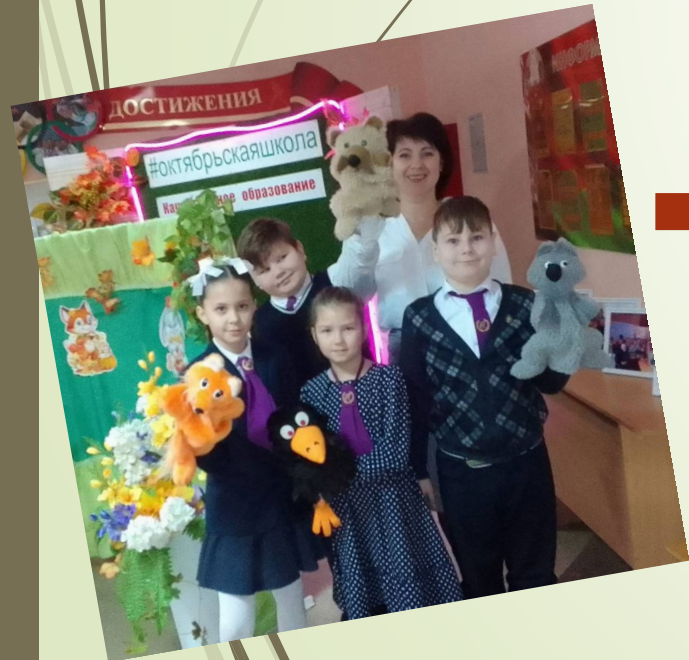
Театрально – игровая деятельность позволяет решать многие педагогические задачи:

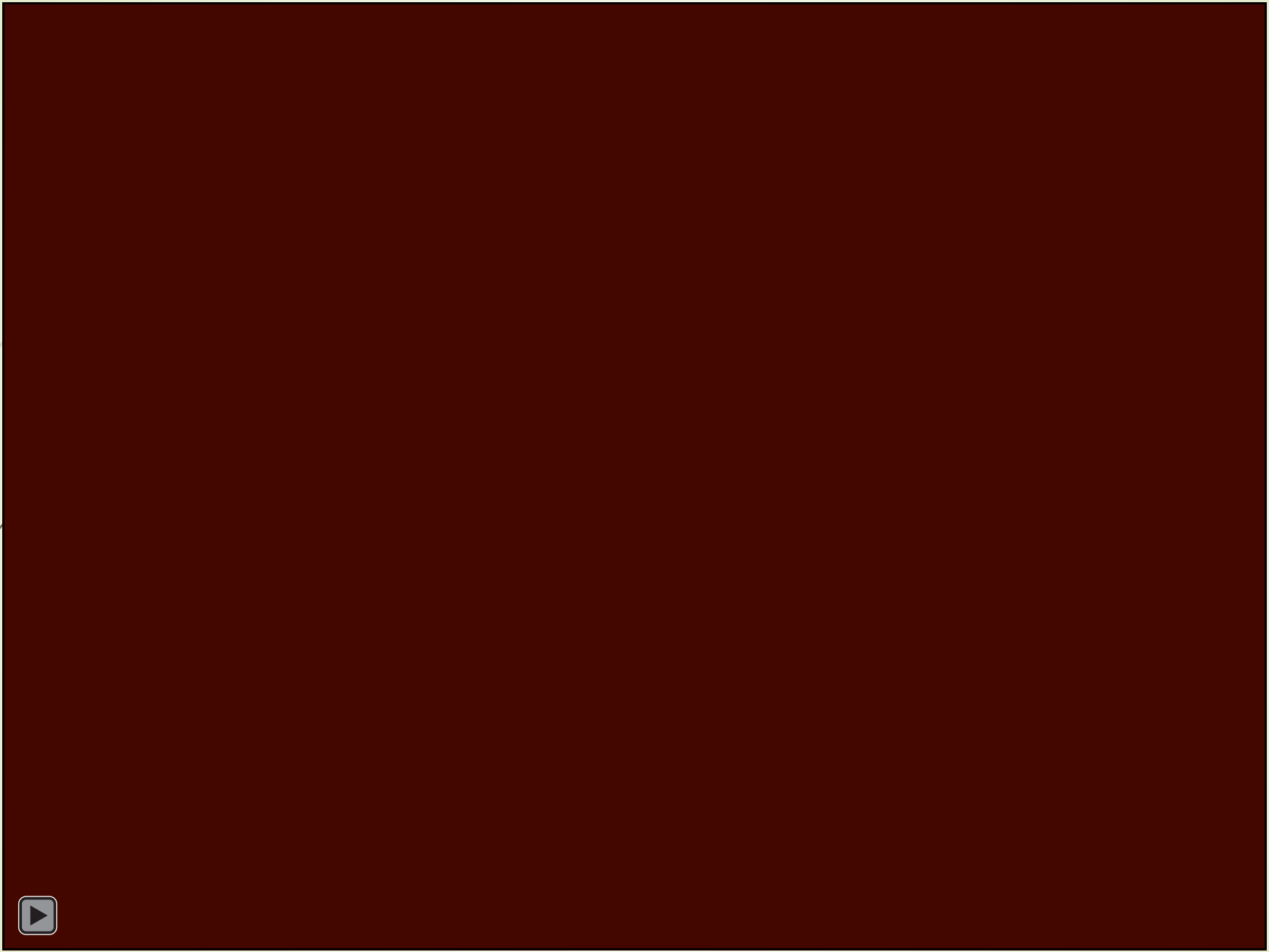
- **развивать речь и коммуникативные навыки;**
- **стимулировать познавательную активность и интерес;**
- **обогащать эмоциональную сферу и учить сопереживанию;**
- **знакомить с духовными и культурными ценностями;**
- **оказывать психотерапевтическую поддержку;**
- **помощь в социализации учащихся.**

В своей работе с детьми с особенностями психофизического развития я использую театрально – игровую деятельность



- 1 ступень – работа со сказками на уроках литературного чтения, человек и мир, коррекционных занятиях.
- 2 ступень – детский театр как логическое продолжение начатой на уроках работы.





Инклюзия...



Театр – это такая кафедра, с которой
МОЖНО сказать миру много добра.

Н.В.Гоголь



Специализированная модель
театра «Батлейка».

Конструкция адаптирована с учетом
психофизических особенностей детей.

Объединение по интересам «Кружевница»



Учащиеся и педагоги создают мягкие куклы для спектаклей ,
элементы костюмов для исполнителей

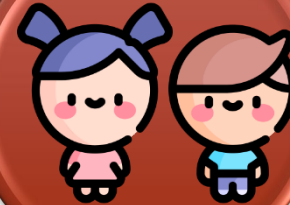
1

ВЗАИМОДЕЙСТВИЕ

ЕДИНОЕ
ОБРАЗОВАТЕЛЬНОЕ
ПРОСТРАНСТВО



• РОДИТЕЛИ



• ДЕТИ



• ПЕДАГОГИ

ПОДГОТОВКА
К ТЕАТРАЛЬНЫМ ВЫСТУПЛЕНИЯМ



РЕЗУЛЬТАТ

**ТРАДИЦИИ
БЕЛОРУССКОЙ
КУЛЬТУРЫ**

**ДУХОВНО-НРАВСТВЕННАЯ
ТЕМАТИКА**

**«ИНКЛЮЗИВНЫЙ
ТЕАТР
КУКОЛ»**

**Дети
предлагают
персонажей**

**определяют
пути
их разрешения**

**формулируют
проблему**

Государственное учреждение образования
«Октябрьская средняя школа Витебского района
имени Героя Советского Союза Ивана Павловича Соболева»

**Продуктивные практики использования
кукольного театра «Батлейка»
в образовательном процессе
с учащимися с особенностями
психофизического развития**

Лобань Ольга Васильевна,
учитель-дефектолог