

**ВИЗУАЛИЗАЦИЯ
ОБРАЗОВАТЕЛЬНОГО ПРОЦЕССА
ЧЕРЕЗ ИСПОЛЬЗОВАНИЕ
МОЗГОВОГО ШТУРМА
ПРИ СОЗДАНИЕ
ИНТЕЛЛЕКТУАЛЬНЫХ КАРТ**

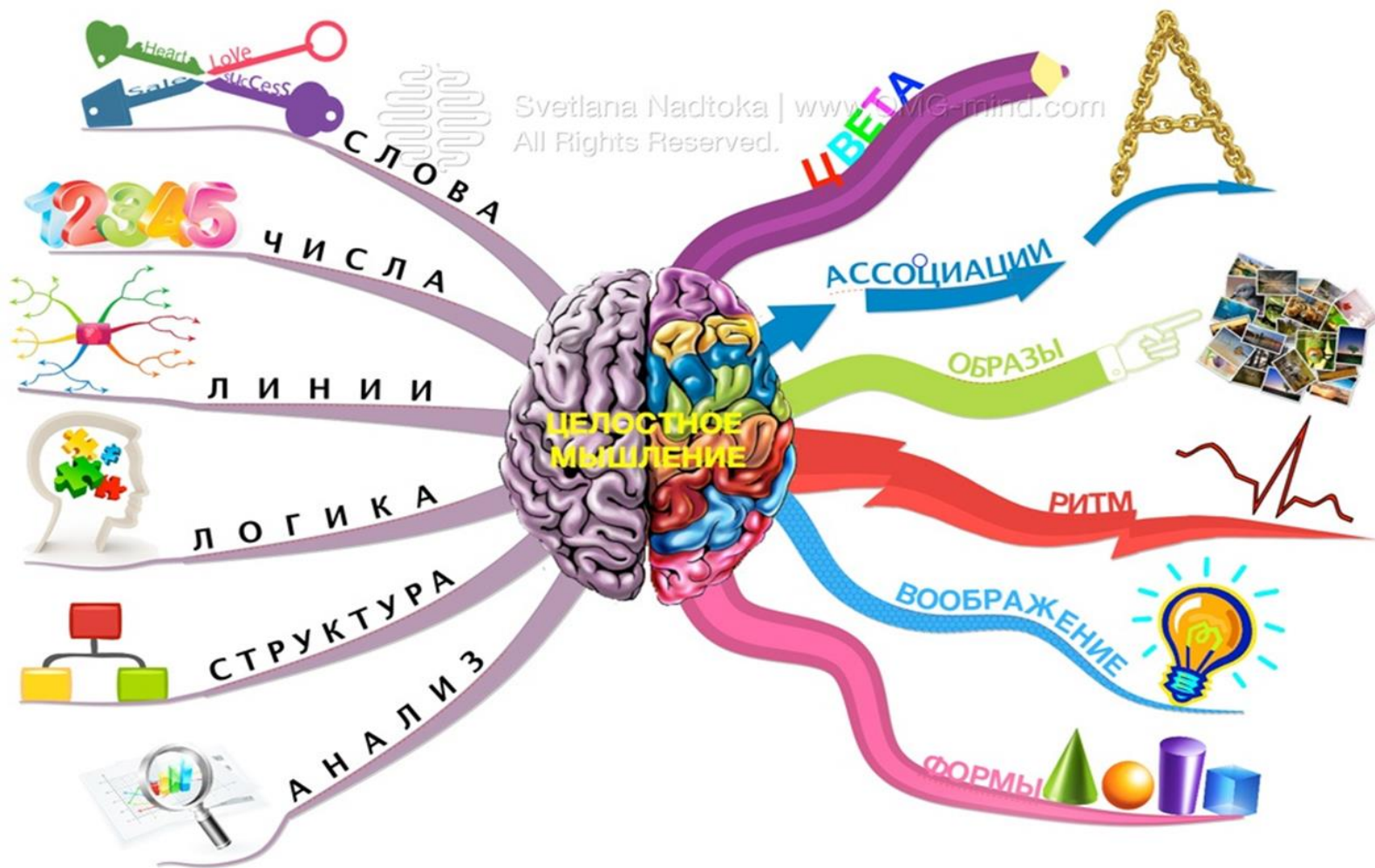
**Молочникова Наталья Александровна,
воспитатель дошкольного образования
государственного учреждения образования
«Ясли-сад № 72 г.Могилёва»**

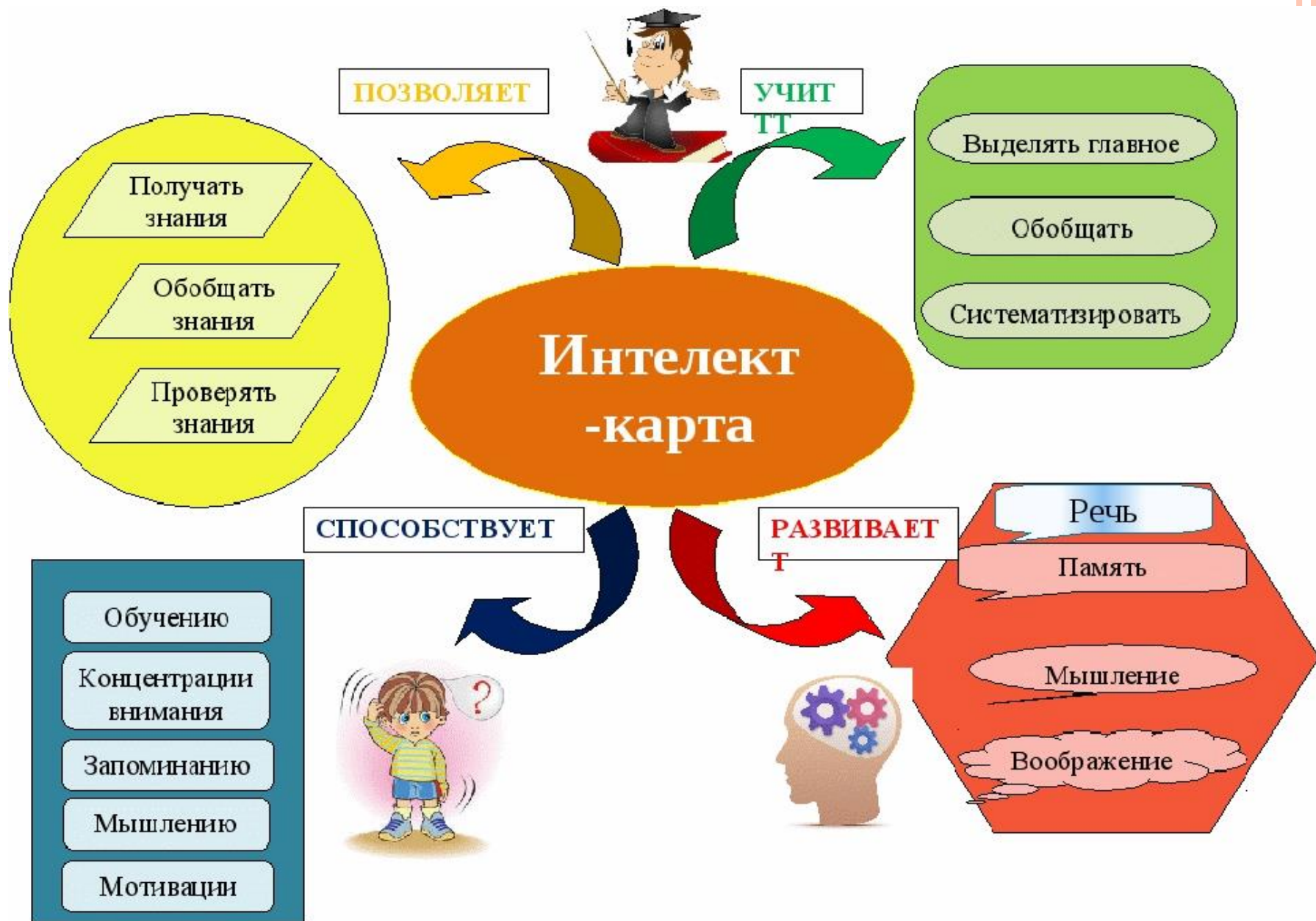
ИНТЕЛЛЕКТУАЛЬНЫЕ КАРТЫ

Интеллект-карта (диаграмма связей, карта мыслей, ментальная или ассоциативная карта) – это способ фиксации мыслей, техника представления любого процесса или события, мысли или идеи в комплексной, систематизированной, визуальной (графической) форме.

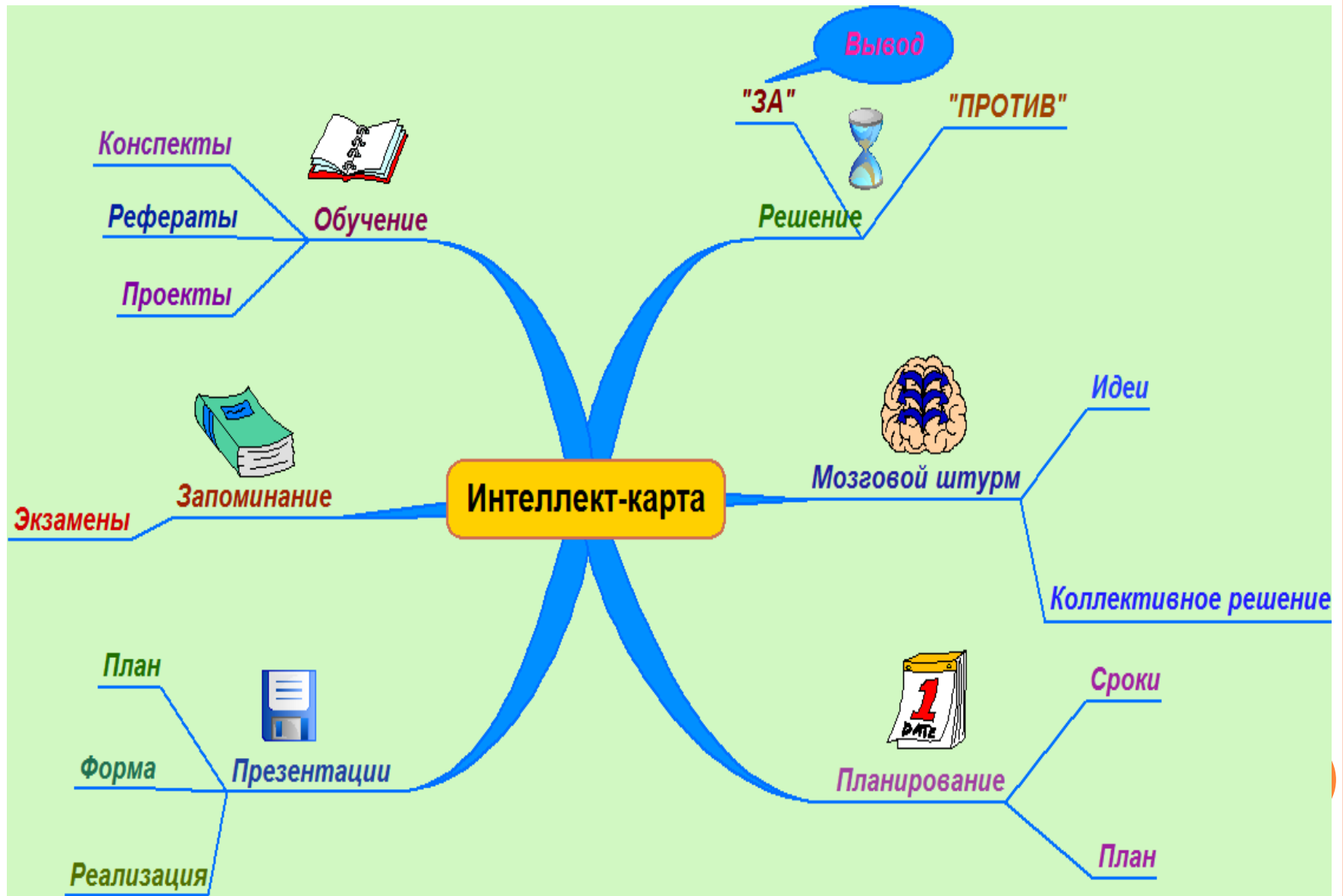


Svetlana Nadtoka | www.SMG-mind.com
All Rights Reserved.





ИНТЕЛЛЕКТУАЛЬНАЯ КАРТА



МОЗГОВОЙ ШТУРМ

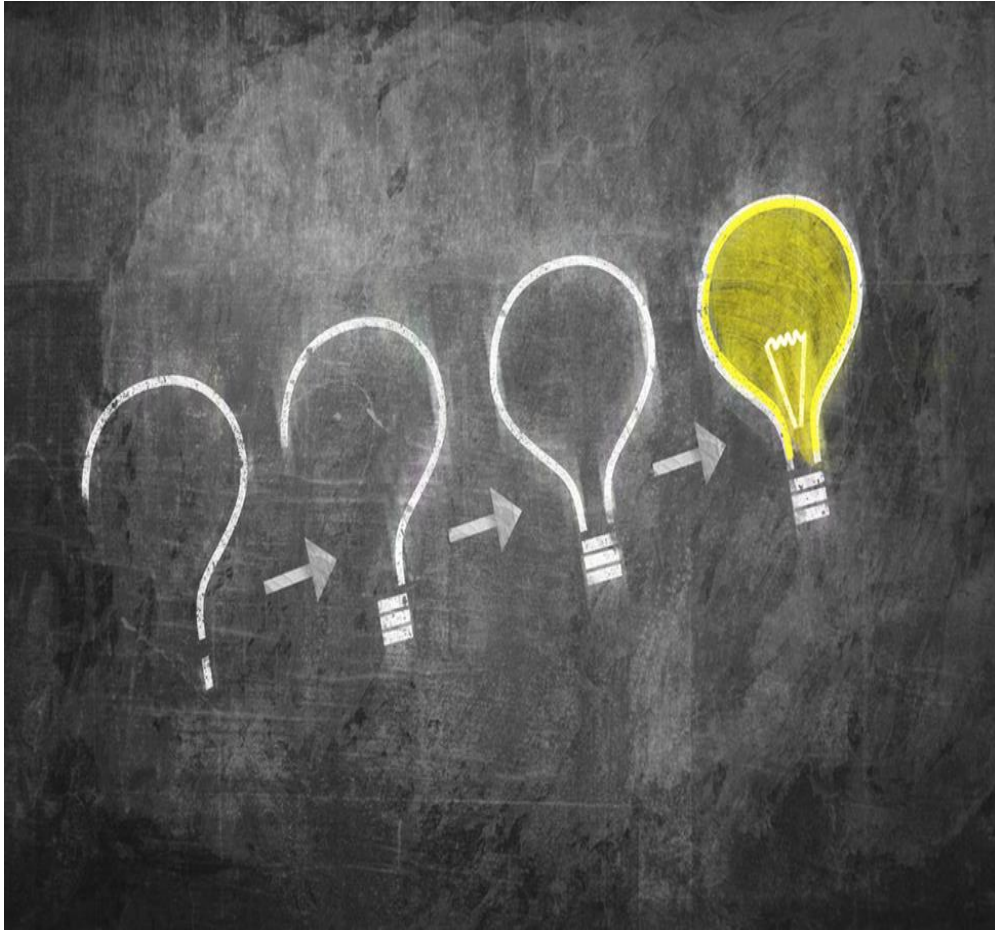
Мозговой штурм (Алекс Осборн, 1937 г.)

– это метод решения задачи или проблемы, при котором один или несколько участников генерируют максимальное количество идей, от простейших до абсурдных. Затем идёт отбор лучших из них, доработка и реализация.

Мозговой штурм – предполагает постановку изобретательской задачи и нахождения способов ее решения с помощью перебора ресурсов, выбора идеального решения.



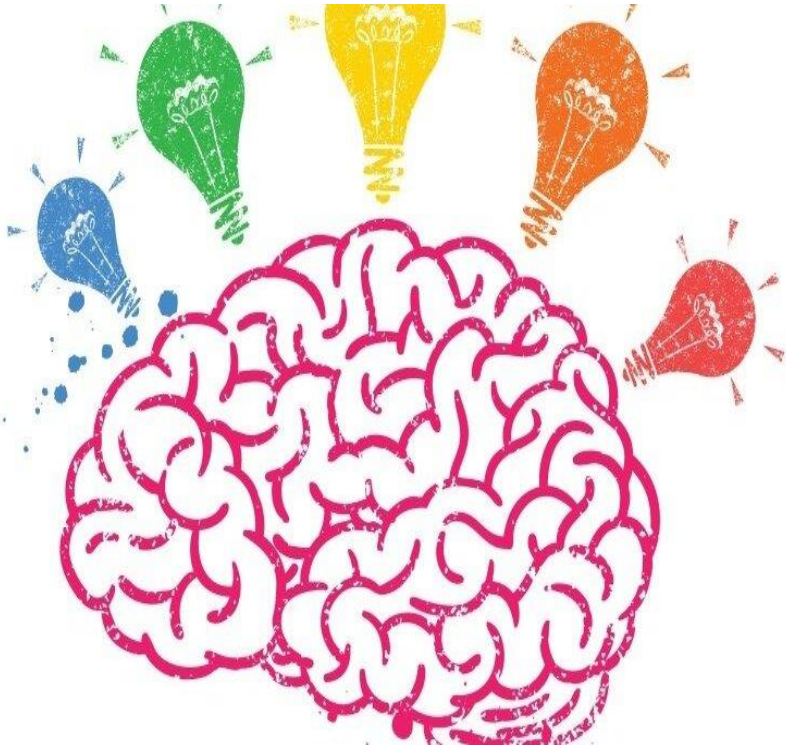
МОЗГОВОЙ ШТУРМ



Анализ каждой идеи идет по оценке «хорошо – плохо», т. е. что-то в этом предложении хорошо, но что-то плохо. Из всех решений выбирается оптимальное, позволяющее решить противоречие с минимальными затратами и потерями.



ПРИНЦИПЫ МОЗГОВОГО ШТУРМА



- ОТКЛЮЧЕНИЕ КРИТИКИ ИДЕИ;
- ПООЩРЕНИЕ САМОГО НЕОБУЗДАННОГО АССОЦИИРОВАНИЯ;
- ТРЕБОВАНИЕ К САМОМУ БОЛЬШОМУ КОЛИЧЕСТВУ ИДЕЙ;
- ПРИЗНАНИЕ, ЧТО ИДЕИ НЕ ЯВЛЯЮТСЯ СОБСТВЕННОСТЬЮ



ЭТАПЫ МОЗГОВОГО ШТУРМА

- Постановка проблемы
- Генерация идей
- Группировка, отбор и оценка идей



ВИДЫ МОЗГОВОГО ШТУРМА

○ БРЕЙНРАЙТИНГ

В течение 15 минут члены команды записывают идеи, но вслух их не говорят. Листочек передается по кругу. Участники, прочитав предыдущее предложение, дописывают что-то свое. Главная цель – выдвинуть как можно больше предложений. При этом нельзя критиковать до тех пор, пока мероприятие не закончится.

○ МОЗГОВАЯ АТАКА НА ДОСКЕ

Доска размещается на видном месте. Как только в голову менеджера или другого сотрудника приходит идея, он записывает ее на лист бумаги и закрепляет на доске.

○ ПО-ЯПОНСКИ

Этот вид мозгового штурма создан японцами Кавакита и Кобаяси. По-другому называется «рисовым градом». Суть в том, что для решения задачи участниками используется одинаковый подход.

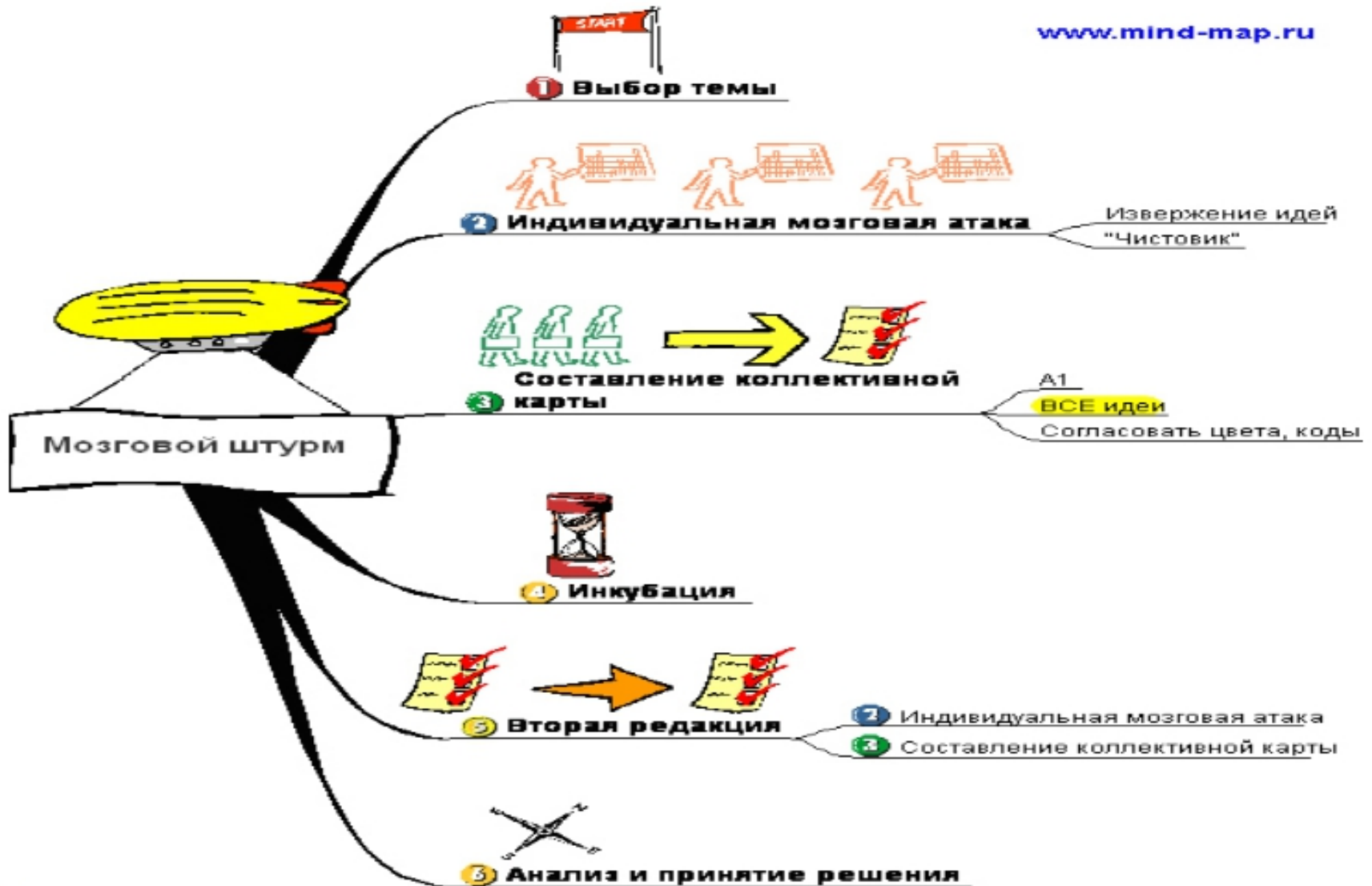
○ МНОГОСТУПЕНЧАТЫЙ

Работают 2 группы:

- те, кто создает идеи;
- те, кто оценивает результаты работы.



МОЗГОВОЙ ШТУРМ ПРИ СОСТАВЛЕНИИ ИНТЕЛЛЕКТ-КАРТЫ



КАК СОСТАВЛЯЮТСЯ ИНТЕЛЛЕКТ КАРТЫ



1. Центральный образ (основную идею) располагаем в центре листа. Центральный образ должен быть для вас самым ярким объектом, потому что он будет являться вашим центром внимания, основной целью создания интеллект-карты.



КАК СОСТАВЛЯЮТСЯ ИНТЕЛЛЕКТ КАРТЫ



2. Основные темы, непосредственно связанные с объектом внимания (ветви 1-го уровня), изображаем в виде расходящихся от центрального образа плавных линий (ветвей), обозначаем и поясняем ключевыми словами или образами, ассоциирующимися с ключевыми понятиями, раскрывающими центральную идею. Создавать и читать следует по часовой стрелке, начиная от правого верхнего угла. Информация считывается по кругу, начиная с центра карты и продолжая с правого верхнего угла и далее по часовой стрелке. Это правило принято для чтения всех интеллектуальных карт.

КАК СОСТАВЛЯЮТСЯ ИНТЕЛЛЕКТ КАРТЫ

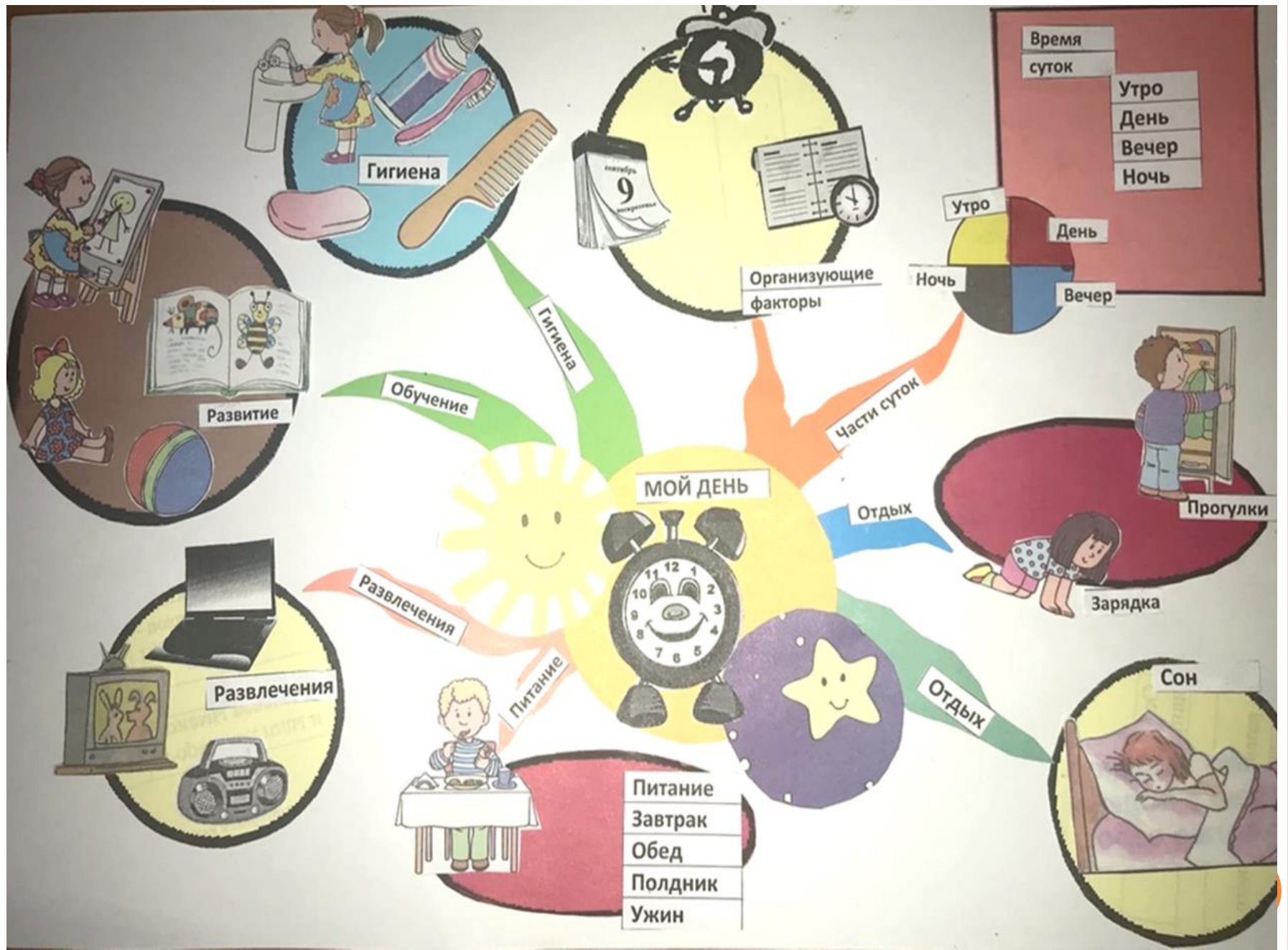


3. Вторичные идеи также изображаем в виде ветвей, отходящих от ветвей более высокого порядка, то же справедливо и для третичных ветвей и т. д. Используйте не более чем 7 ± 2 ответвления от каждого объекта, так как такую карту сможет легко воспринимать даже уставший человек.



СТРУКТУРА ИНТЕЛЛЕКТ-КАРТЫ





**СПАСИБО
ЗА ВНИМАНИЕ!**

